

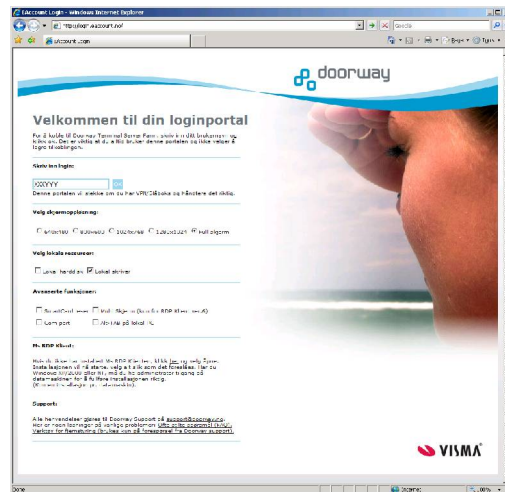


## Desktop – <http://login.eaccount.no>

Innlogging til Desktop gjøres via en egen innloggingsside – <http://login.eaccount.no>.  
Desktopen gir tilgang til alle applikasjoner og tjenester via Windows Startmeny.

### Innlogging

- Start internet Explorer på din PC.
- Gå til adresse <http://login.eaccount.no>.
- Skriv inn ditt brukernavn (seks bokstaver, XXXYYY hvor XXX er firmaforkortelse og YYY er brukernavn).
- Velg eventuelle opsjoner (les mer i "Ofte stilte spørsmål - FAQ").
- En ny innloggingsboks kommer med brukernavn ferdig. Tast inn passord og klikk OK.
- Du er nå logget inn og finner dine applikasjoner på startmenyen.



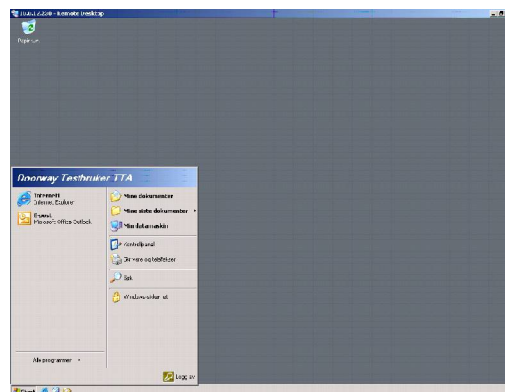
### Desktop m/Startmeny

- Alle bedriftens applikasjoner vil være tilgjengelig i startmenyen.
- Snarvei til Outlook og Internet Explorer finnes i startmenyens hoveddel.



### Sikkerhet

- Windows sikkerhetsmenyen finnes ved å klikke Start og Windows sikkerhet. Fra sikkerhetsmenyen kan man bytte passord, låse Desktopen og eventuelt avslutte programmer som henger.
- Merk at man blir automatisk frakoblet etter 3 timers inaktivitet. En frakoblet sesjon blir automatisk logget ut etter 30 minutter.
- Husk forskjellen på frakobling og utlogging. Når du er frakoblet vil du ved innlogging fortsette samme sted som ved frakobling.



### Doorway

Postadresse  
Postboks 1896  
4858 Arendal

Kontakt  
- Sentralbord: 37 00 01 32  
- epost: [info@doorway.no](mailto:info@doorway.no)

Support  
- telefon: 928 444 66  
- epost: [support@doorway.no](mailto:support@doorway.no)

[www.doorway.no](http://www.doorway.no)